

# НОВЫЙ ALPHA3

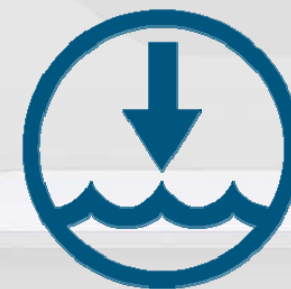


# Насосы Grundfos на Открытие Арена

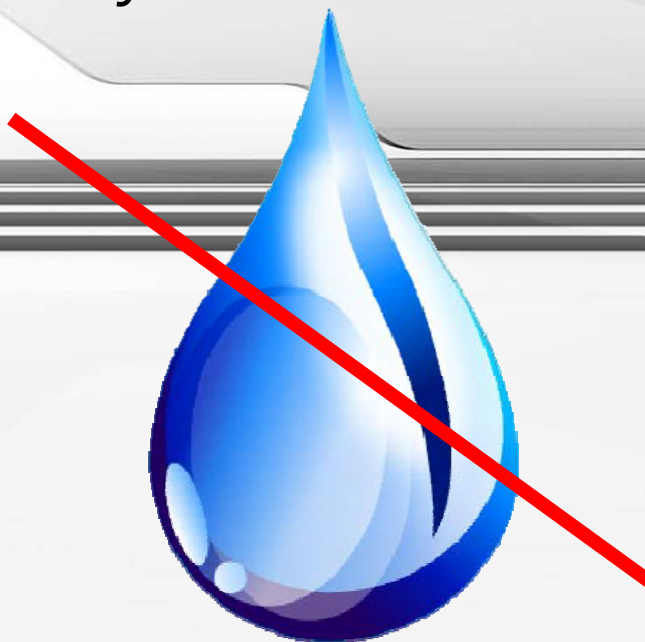




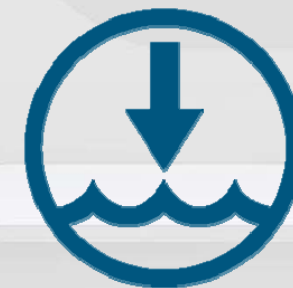
# 1. Защита от сухого хода



- Увеличение надежности
- Автоматический перезапуск



# Алгоритм работы защиты от сухого хода



Первый  
пуск

Вода есть. Рабочий режим.

Воды  
нет

2 минуты  
ищем

30 минут  
ждём

Воды нет.  
30 минут ищем



Воды нет.



## 2. Функция летнего режима

- Защита насоса и обратных клапанов от «закисания»
- Минимальное энергопотребление 0,8 Вт
- Запускается на 2 мин в сутки



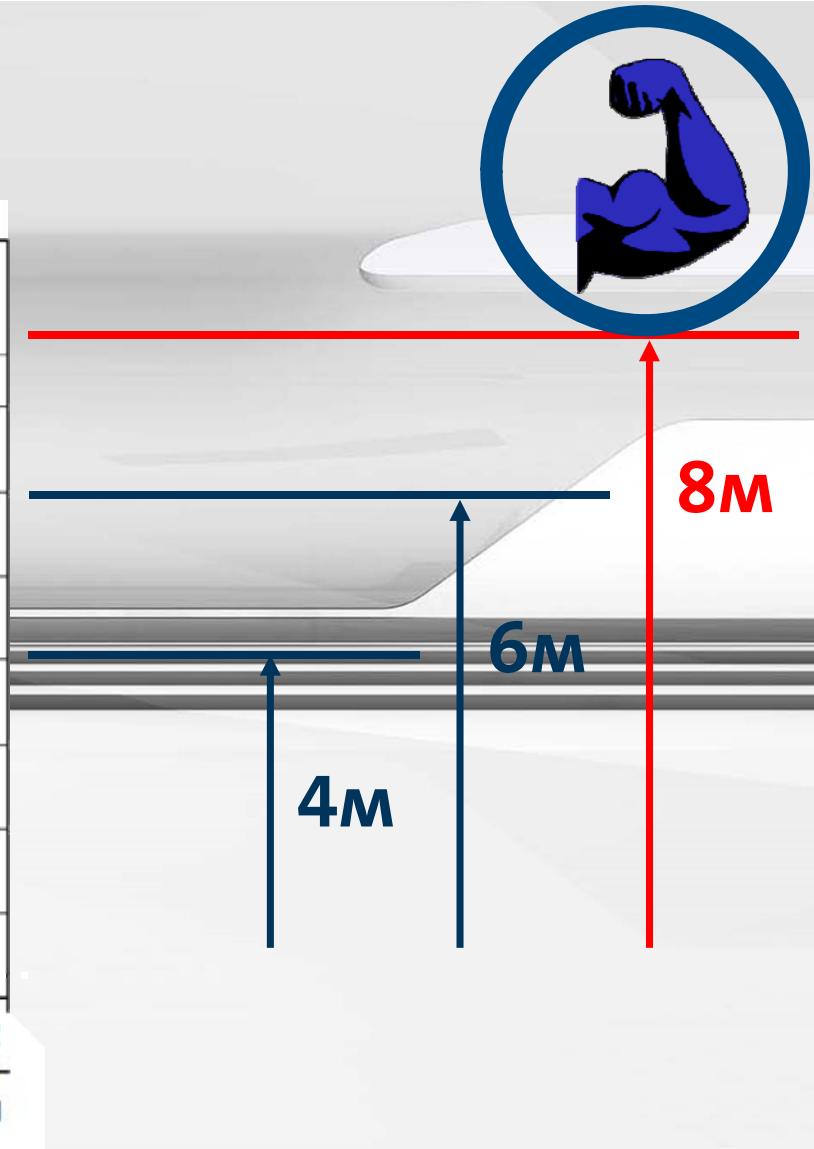
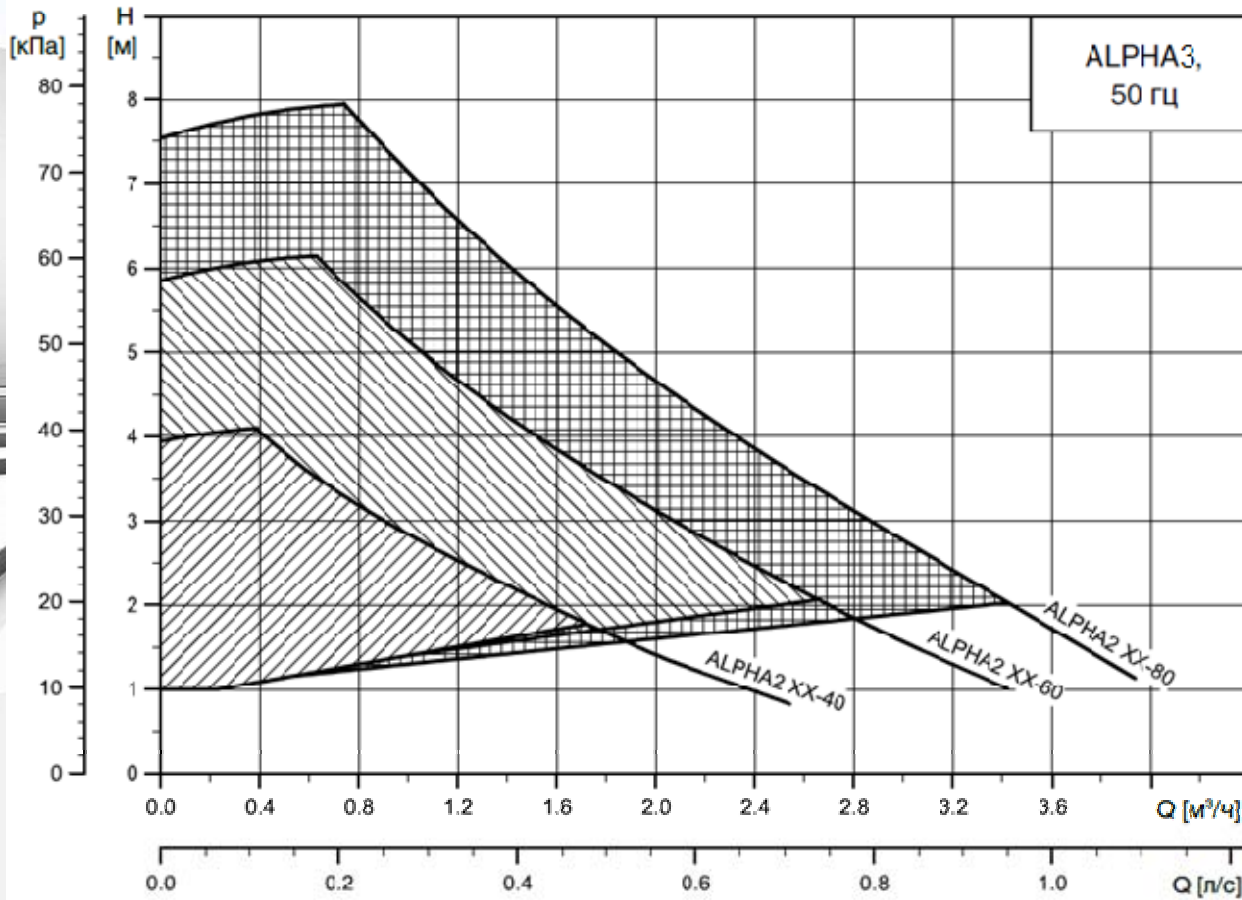
3-5''

### 3. Повышенный пусковой момент

- Разрушает засор, блокирующий вал
- Пусковой момент Grundfos – **27 Н\*м**
- Макс. крутящий момент шуруповерта – **30 Н\*м**
- Ближайшее max значение пускового момента конкурента – **17 Н\*м**.



## 4. Увеличенный модельный ряд



## 5. Дисплей

- Индикация расхода
- Индикация энергопотребления
- Демонстрация кодов ошибок





# Линейка циркуляционных насосов

- ФУНКЦИЯ ЛЕТНЕГО РЕЖИМА;
- ЗАЩИТА ОТ СУХОГО ХОДА;
- УЛУЧШЕННЫЕ ПУСКОВЫЕ ХАРАКТЕРИСТИКИ;
- УВЕЛИЧЕННЫЙ МОДЕЛЬНЫЙ РЯД
- **ПРОСТАЯ ПРОФЕССИОНАЛЬНАЯ БАЛАНСИРОВКА**

ЭФФЕКТИВНОСТЬ



UPS



ALPHA 2L



ALPHA 2



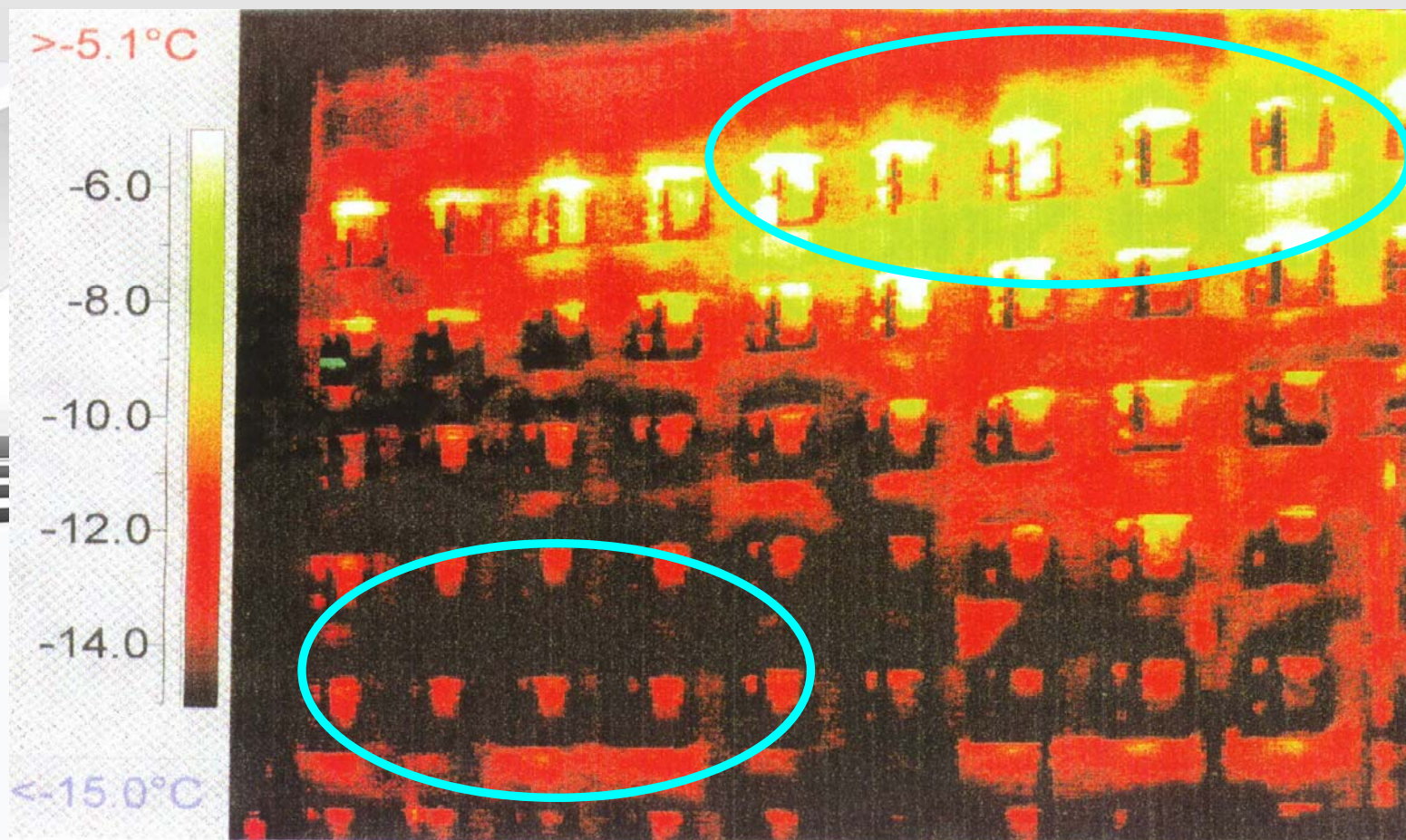
ALPHA 3



- 3 режима пропорционального давления;
- 3 режима постоянного давления;
- 3 фиксированные скорости вращения;
- ALPHA-штекер;
- Индикация расхода/мощности;
- **AUTOADAPT**;
- Функция ночного режима;

ФУНКЦИОНАЛ

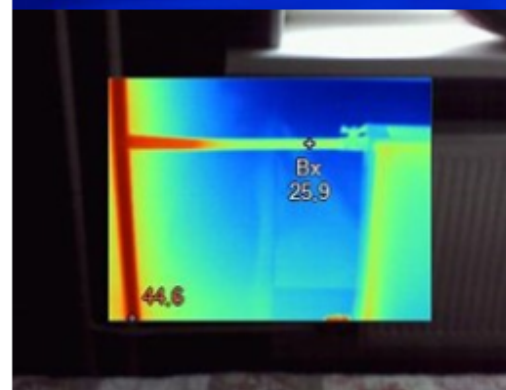
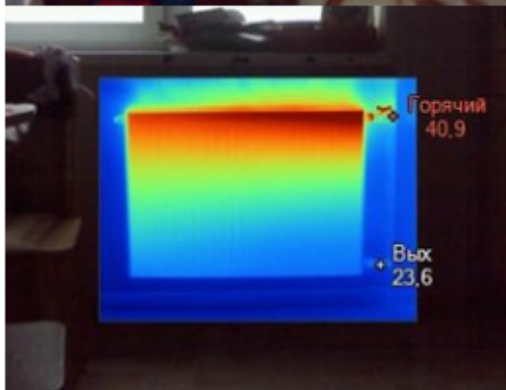
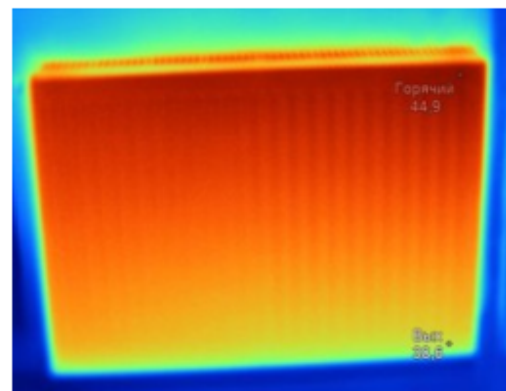
## Если система не «в балансе» – то...



# Балансировка с тепловизором

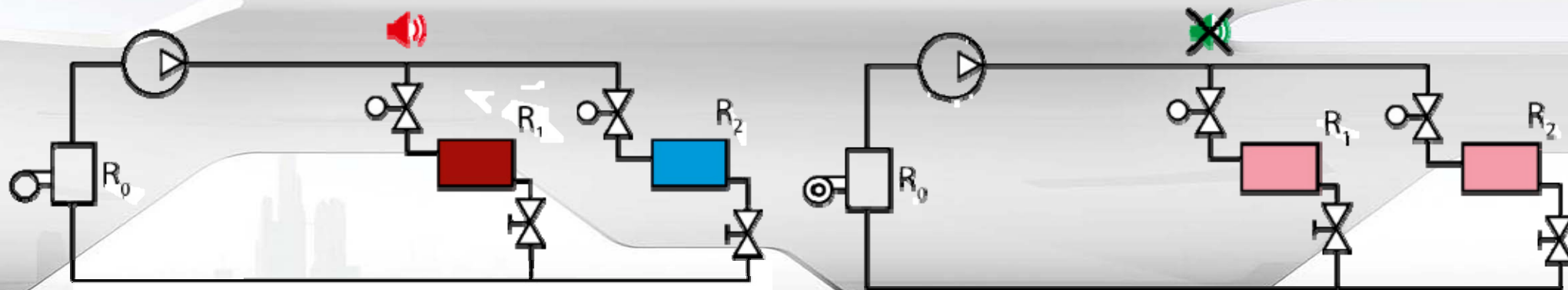


## Проверка радиаторов отопления





## Зачем нужна балансировка систем отопления



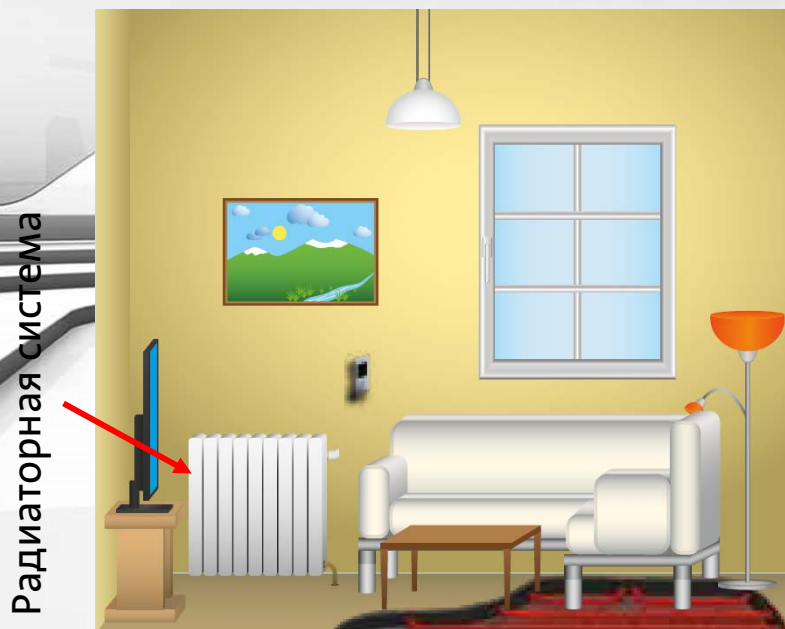
### Отбалансированная система отопления это

- Экономия на топливе до 20%.
- Комфортная температура в отапливаемом помещении.
- Отсутствие шума в термостатических головках.



# Новинка!

## Балансировка систем тёплых полов и комбинации с двухтрубными радиаторными системами.



Радиаторная система

Система «теплых полов»

Учитывает всё необходимое:

- Необходимая температура в помещении
- Тип и площадь помещения
- Типы пола и покрытия (12 вариантов)
- Толщину покрытия
- Тип труб (сшитый полиэтилен, медь, металлопластик)
- Размеры труб (диаметр, толщина стенок)
- Межтрубное расстояние
- Количество зон
- Максимальная температура воды на входе трубы
- Перепад температур воды
- Кол-во насосов



## Как балансировать систему с ALPHA3

# Набор инструментов для балансировки



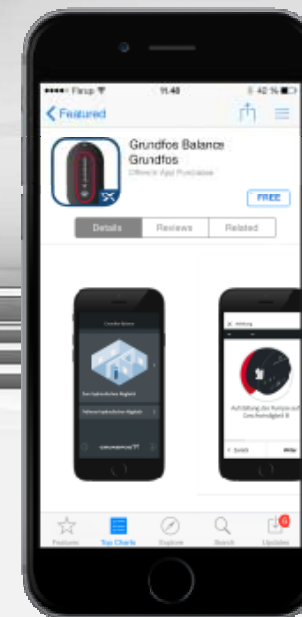
ALPHA 3

Световой датчик



ALPHA Reader

Bluetooth®



Grundfos GO Balance

# Преимущества для монтажников



✓ Быстрая балансировка

✓ Балансировка «без беготни» - качественная регулировка, не отходя от радиатора.


✓ Нет необходимости в спец. подготовке

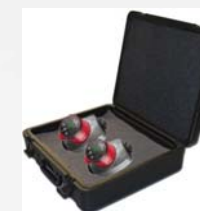
✓ Подробный отчет о проведении балансировки

✓ Дополнительный вид услуг – пакет для профессиональной балансировки систем отопления.



Bathroom	
Size (m <sup>2</sup> )	10
Required heat power (kW)	30
Thermostat U/I	
The designed flow rate (l/s) for the radiator	21
Flow rate before balancing (l/s)	18
Calculated return temp. (°C)	48
Radiator emitted heat (W)	800

  
Homeowner's signature





# Инструмент для поддержки продаж



Промо-акция для монтажных организаций



При приобретении 3 ALPHA3



ПОДАРОК ALPHA Reader







*Спасибо за внимание!*

